

Fælles nordisk avlsværdivurdering for tilvækst

Af Kjell Johansson, Svensk Mjök

Avlsværdivurderingen for tilvækst og klassificering er forbedret.

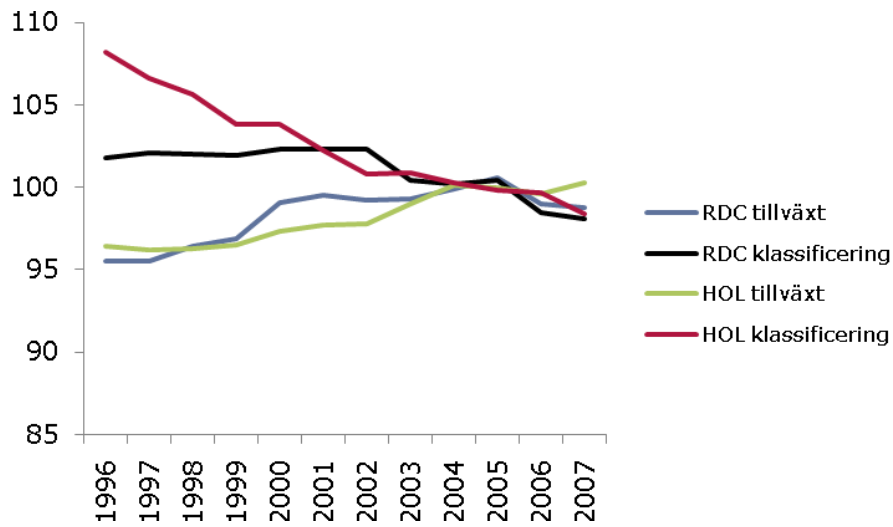
I den nye avlsværdivurderingen beräknas avlsvärden för tillväxt, klassificering och fettpoäng men det är bara tillväxt och klassificering som ingår i NTM och då bara för Holstein. Tidigare har endast Sverige och Danmark haft dessa avlsvärden. Nu får även finska tjurar avlsvärden för tillväxt. Eftersom Interbull inte avlsvärdivurderar på internationell nivå för tillväxt har NAV under en övergångsperiod redovisat nationella avlsvärden. Om tjuren har haft avkomor i både Danmark och Sverige har man valt det avlsvärde som har haft högst säkerhet. Detta förfarande upphör från och med oktoberkörningen av NAV's avlsværdivurdering och ersätts med en gemensam nordisk avlsværdivurdering istället.

För gödtjursproduktionen är det självklart bra med snabb tillväxt. Den egenskapen har ett starkt genetiskt samband med kvigornas tillväxtförmåga och i mjölkobesättningen är det förstås viktigt att kvigorerna växer snabbt och därmed får möjlighet att kalva in tidigt. Därför kan tjurarnas uppgifter om ålder och vikt vid slakt samt deras klassificering användas för att förbättra ekonomin i både gödtjursuppfödningen och mjölkobesättningen. Tjurarna slaktas under en lång tidsperiod, från 100 till 900 dagars ålder. För att göra avlsværdivurderingen så bra som möjligt har vi infört två skilda egenskaper för tillväxt, en för kort, intensiv uppfödning (slaktåldern under 550 dagar) och en för lång, extensiv uppfödning. Uppdelningen sker på besättningsnivå. De genetiska sambanden mellan tillväxtresultat från kort respektive lång uppfödningssystem är mycket höga vilket gör att tillväxtförmågan skattas bra oavsett vilket uppfödningssystem gödtjuren tillhör. Tillväxt och slaktkroppsegenskaper har förhållandevis höga arvbarheter vilket gör det lätt att få resultat i avlsværdivurderingen, se tabell 1.

Tabell 1. Arvbarheter för tillväxt och klassificering

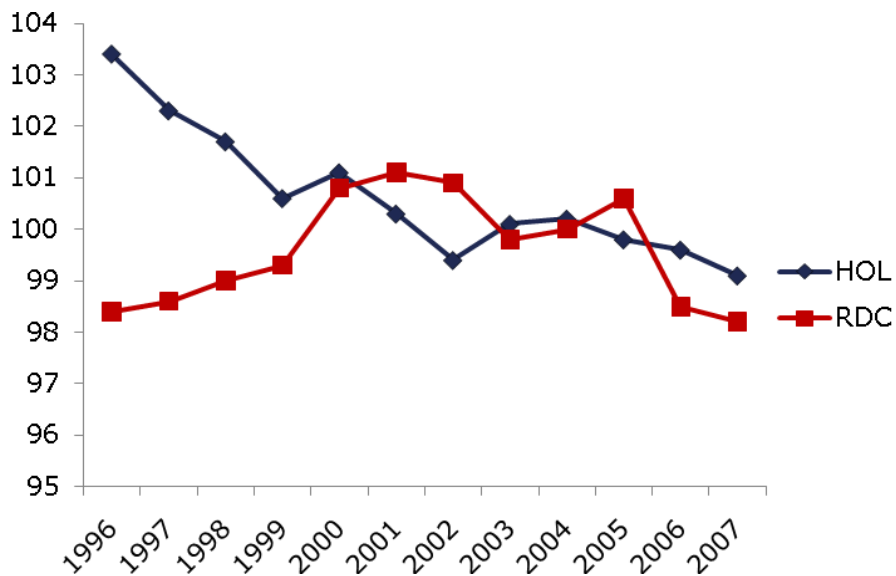
	Holstein	RDC	Jersey
Tillväxt , kort period	0,28	0,36	0,22
Tillväxt, lång period	0,32	0,29	-
Klassificering	0,29	0,29	0,16
Fettpoäng	0,18	0,23	0,11

I Danmark slaktas tjurarna tidigt, före 550 dagar. Eftersom Jersey huvudsakligen finns i Danmark avlsværdivurderas Jersey-tjurarna bara i kort intensiv uppfödning. Tillväxten har förbättrats genetiskt både för SRB och SLB medan klassificeringsresultaten försämrats, se figur 1.



Figur 1. Genetisk utveckling i slaktkroppstillväxt och klassificering

I det nya indexet ligger tyngdpunkten på klassificeringen, det är den som är mest viktig ekonomiskt sett. I figur 2 framgår att tillväxtindexet har mest ogynnsam utveckling för Holstein eftersom deras klassificeringsresultat har minskat kraftigt.



Figur 2. Genetisk utveckling i tillväxtindex