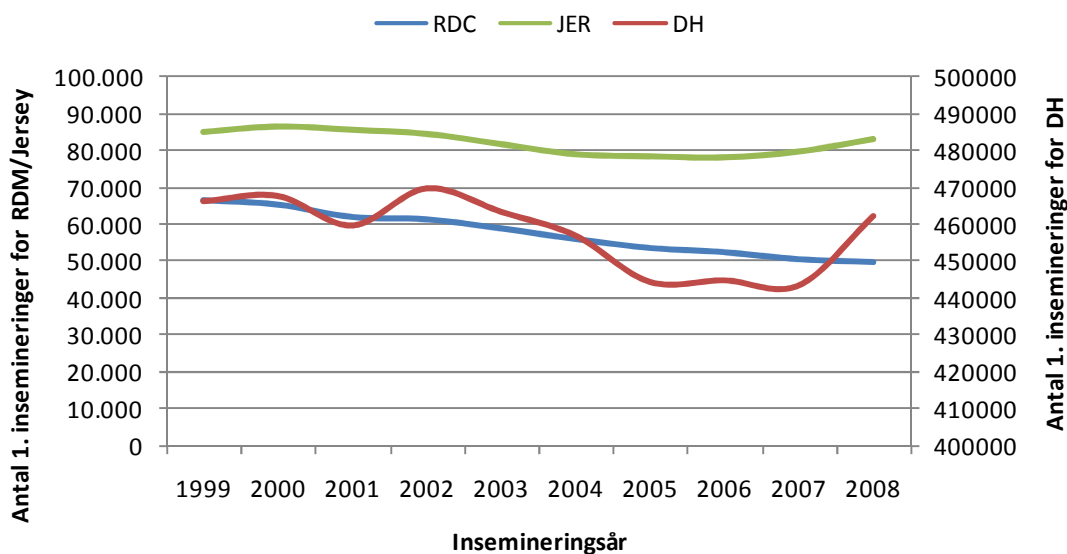


Vidste du om avl

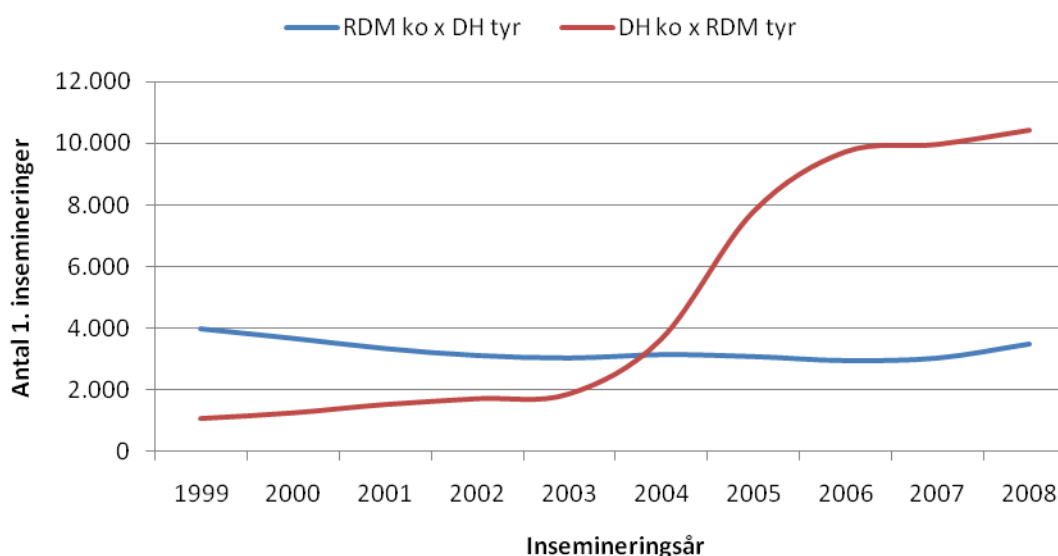
Malkekøer bliver som oftest insemineret med tyre af samme race som de selv tilhører. I figur 1 er vist udviklingen fra 1999-2008 i andelen af renracede RDM-, DH- og Jersey køer som insemineres med sæd efter samme race.



Figur 1 Udvikling i antal 1. insemineringer hvor ko og insemineringstyr er af samme race

Der er dog undtagelser for ovenstående. For DH har anvendelsen af sæd på RDM køer været nogenlunde konstant fra 1999-2008 - se figur 2. Der er således udført ca. 3.000 1. insemineringer årligt. For RDM har andelen af sæd brugt på DH køer været stigende i perioden. I de senere år er der udført ca. 10.000 1. insemineringer på DH køer.

Opgørelser for Jersey i samme periode viser, at sæd efter Jerseytyre næsten udelukkende anvendes på Jerseykøer og at Jerseykøer kun i begrænset omfang insemineres med tyre af anden race.



Figur 2 Udvikling i antal 1. insemineringer hvor ko og insemineringstyr er af forskellig race